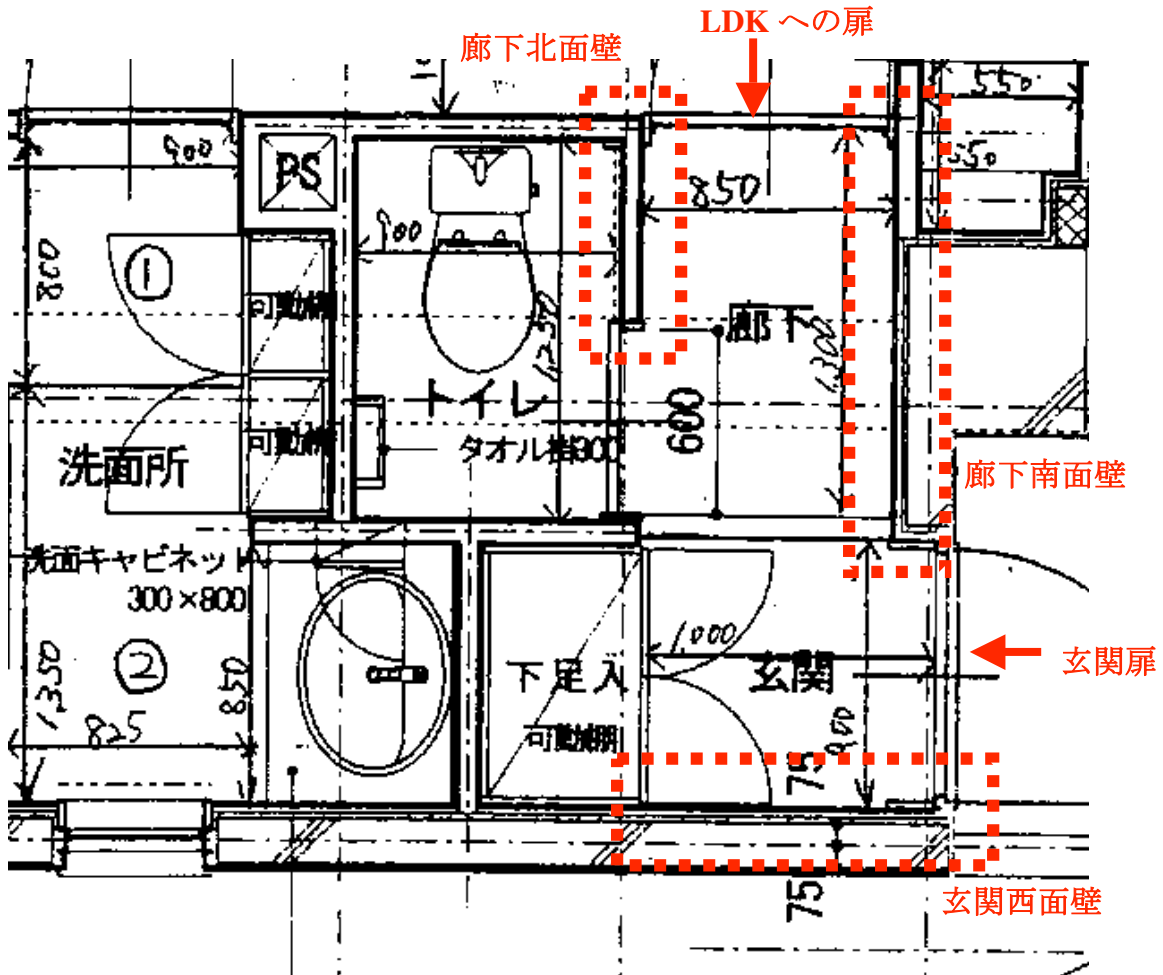


甲第13号証：玄関ホールの壁クロス面積計算書

居室採寸図（平成18年1月9日付被告準備書面の添付書類）より該当部分を抜粋（赤字が原告追記部分）

※採寸図には高さの記述がないのでマンションの標準的な高さで計算した



廊下北面： 幅 700ミリ × 高さ 2300ミリ = 1.61平米
 (→被告提出写真番号 なし)

廊下南面： 幅 1300ミリ × 高さ 2300ミリ = 2.99平米
 (→被告提出写真番号 02、04)

玄関西面： 幅 1000ミリ × 高さ 2400ミリ = 2.40平米
 (→被告提出写真番号 03)

合計 7.00平米